

Perfera FVXM-A

Енергийна ефективност до

A+++

НОВО

Атрактивно подово тяло за идеален комфорт при отопление

- › Впечатляващ съвременен дизайн
- › До A++ при отопление и A+++ при охлаждане
- › С три уникални функции за отопление: ускорено отопление, затопляне на пода, допълнително отопление
- › Двоен въздушен поток за по-добро разпределение на въздуха
- › Качеството на въздуха в помещенията е гарантирано с Flash streamer
- › Интегриран Wi-Fi адаптер за онлайн управление с възможност за свързване с гласов контрол
- › Изключително тих: само 19 dBA при работа в безшумен режим
- › Може да се комбинира със сдвоени, 2-портови и 3-портови мулти външни тела



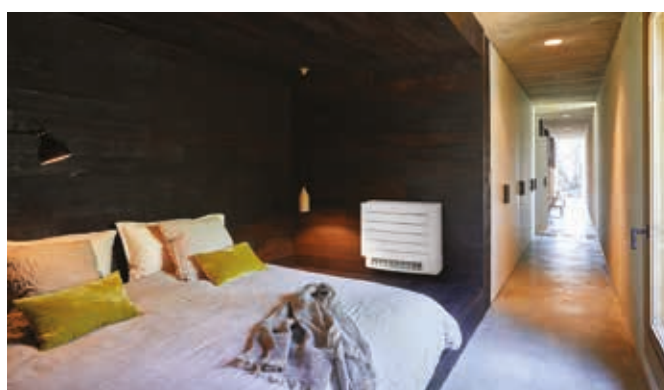
(1) само за 2-портови и 3-портови мулти тела

Цени	C/FVXM + RXM	CVXM20A	25A + 25R	35A + 35R	50A + 50R
Цена на комплект (вътрешно тяло + външно тяло + дистанционно управление)	лв.		3.036,-	3.252,-	4.809,-
Цена на вътрешното тяло	лв.	1.321,-	1.422,-	1.554,-	2.036,-
Цена на външното тяло	лв.		1.614,-	1.698,-	2.773,-

Ефективност	C/FVXM + RXM	CVXM20A	25A + 25R	35A + 35R	50A + 50R
Капацитет на охлаждане Мин./Ном./Макс.	kW		1,3/2,4/3,5	1,4/3,4/4,0	1,4/5,0/5,8
Капацитет на отопление Мин./Ном./Макс.	kW		1,3/3,4/4,7	1,4/4,5/5,8	1,4/5,8/8,1
Входяща мощност	Охлаждане Ном.	kW	0,52	0,83	1,26
	Отопление Ном.	kW	0,75	1,18	1,49
Сезонна ефективност при охлаждане	Енергиен клас		A+++	A++	
	Капацитет Pdesign	kW	2,40	3,40	5,00
	SEER		8,55	8,11	7,30
	Годишен разход на електроенергия	kWh/a	98	147	240
Сезонна ефективност при отопление (умерен климат)	Енергиен клас			A+	A+
	Капацитет Pdesign	kW	2,30	2,80	4,10
	SCOP/A		4,65	4,63	4,31
	Годишен разход на електроенергия	kWh/a	692	847	1.332

Технически данни - Вътрешно тяло	C/FVXM	CVXM20A	25A	35A	50A	
Размери Тяло В x Ш x Д	mm	600x750x238				
Въздушен филтър Тип		Сваляем / миещ се				
Ниво на звуково налягане	Охлаждане Безшумен режим/Ниско/Високо	dBA	20/25/38		20/25/39	27/31/44
	Отопление Безшумен режим/Ниско/Високо	dBA	21/25/38	19/25/38	19/25/39	29/35/46

Технически данни - Външно тяло	RXM	25R	35R	50R	
Размери Тяло В x Ш x Д	mm	550x765x285		734x870x373	
Ниво на звуково налягане	Охлаждане Ном.	dBA	46	49	48
	Отопление Ном.	dBA	47	49	49
Работен диапазон	Охлаждане Външна темп. Мин.~Макс.	°CDB	-10~43		
	Отопление Външна темп. Мин.~Макс.	°CWB	-15~18		
Хладилен агент Тип / GWP / Зареждане	kg / TCO _{Eq}	R-32/675/0,76/0,52		R-32/675/0,115/0,780	
Тръбни съединения	Дължина ВТ-ВТ	Макс.	20	30	
	на тръбите Система	Без заряд	10	-	
	Разлика в ВТ-ВНТ нивата	Макс.	15	20	
Ток - 50Hz	Максимален ток за предпазителя (MFA)	A	-		



Всички цени са с включен ДДС и не включват цена за монтаж.